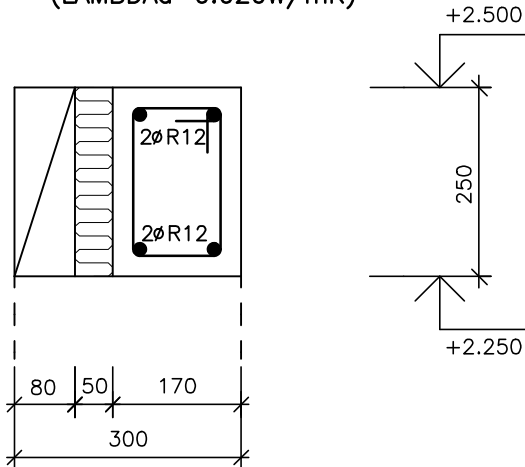


VĚNEC V1  
DĚLKA 16.0bm

- VĚNEC JE PROVEDEN V OBVODOVÉM NOSNÉM ZDIVU 1.NP
- ZVNĚJŠKU JE OSAZENÁ KERAMICKÁ VĚNCOVKA VT 8/25 PROFI
- TEPELNÁ IZOLACE - DESKA Z FENOLICKÉ PĚNY TL.50mm (LAMBDA=0.020W/mK)

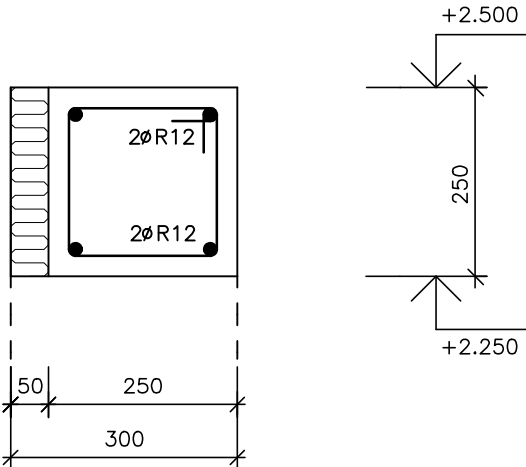


2 ØR6 DL.720mm at=200mm, 80 kusů

1 4ØR12 DL. 16.0m

VĚNEC V2  
DĚLKA 14.0bm

- VĚNEC JE PROVEDEN V OBVODOVÉM NOSNÉM ZDIVU 1.NP
- TEPELNÁ IZOLACE - DESKA Z FENOLICKÉ PĚNY TL.50mm (LAMBDA=0.020W/mK)

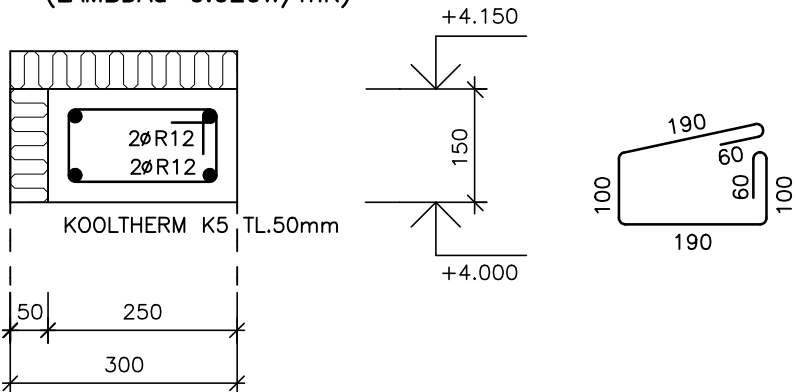


4 ØR6 DL.880mm at=200mm, 70 kusů

3 4ØR12 DL. 14.0m

VĚNEC V3  
DĚLKA 13.7bm

- VĚNEC UKONČUJE OBVODOVÉ NOSNÉ ZDIVO V NÁSTAVBĚ S PÁSOVÝM OKNEM, JE PROVEDEN I NA ŠIKMÝCH STĚNÁCH
- TEPELNÁ IZOLACE - DESKA Z FENOLICKÉ PĚNY TL.50mm (LAMBDA=0.020W/mK)

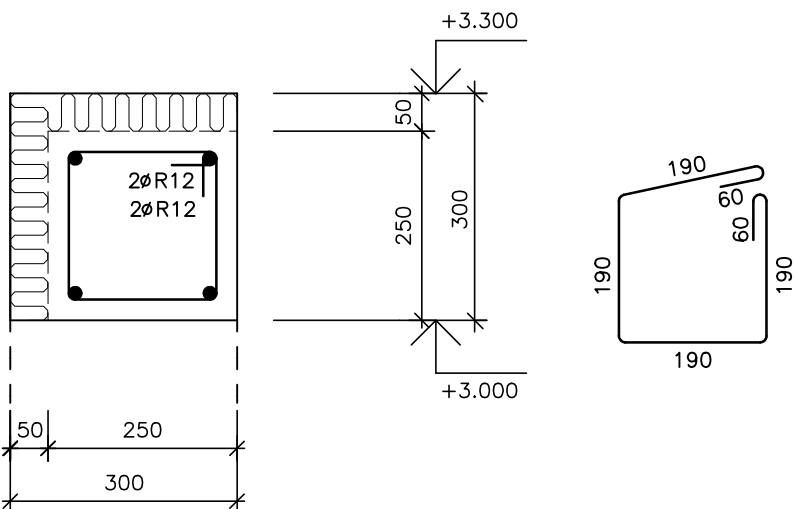


6 ØR6 DL.700mm at=200mm, 70 kusů

5 4ØR12 DL. 13.7m

VĚNEC V3A  
DĚLKA 5.3bm

- VĚNEC UKONČUJE ZDIVO ATIKY
- TEPELNÁ IZOLACE KONCE VĚNCE - DESKA Z FENOLICKÉ PĚNY TL.50mm (LAMBDA=0.020W/mK)

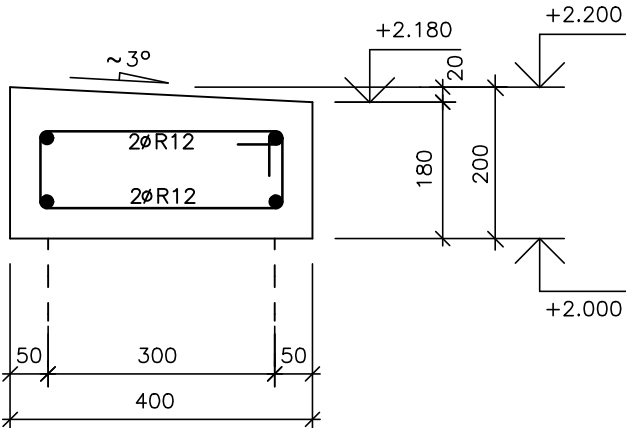


12 ØR6 DL.880mm at=200mm, 27 kusů

1 4ØR12 DL. 5.3m

VĚNEC V4  
DĚLKA 13.7bm

- VĚNEC UKONČUJE VENKOVNÍ OBVODOVÉ ZDIVO DVORKU
- POHLEDOVÝ BETON

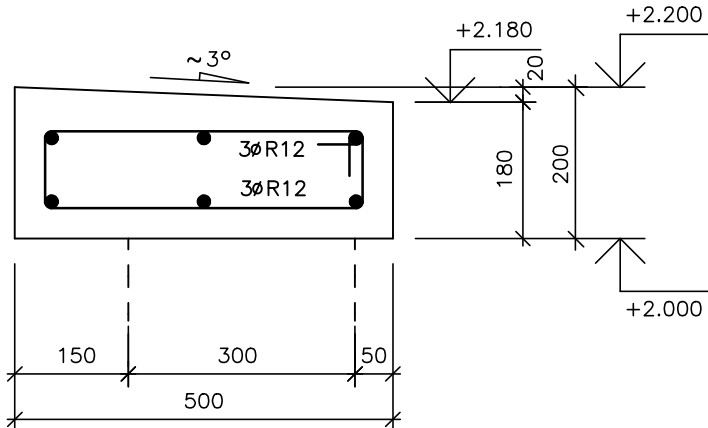


8 ØR6 DL.960mm at=200mm, 70 kusů

7 4ØR12 DL. 13.7m

VĚNEC V4A  
DĚLKA 2.1bm

- VĚNEC UKONČUJE VENKOVNÍ OBVODOVÉ ZDIVO DVORKU
- POHLEDOVÝ BETON



10 ØR6 DL.1160mm at=200mm, 11 kusů


9 6ØR12 DL. 2.1m

VÝPIS VÝZTUŽE

OZN.	PROFIL	DĚLKA ( m )	POČET KUSŮ	CELKEM bm PROFILU	
				ØR6	ØR12
1	R12	16.0	4		64.00
2	R6	0.720	80	57.60	
3	R12	14.0	4		56.00
4	R6	0.880	70	61.60	
5	R12	13.7	4		54.80
6	R6	0.700	70	49.00	
7	R12	13.7	4		54.80
8	R6	0.960	70	67.20	
9	R12	2.1	6		12.60
10	R6	1.160	11	12.76	
11	R12	5.3	4		21.20
12	R6	0.880	27	23.76	
CELKEM bm PROFILU				271.92	263.40
HMOTNOST bm PROFILU(kg)				0.222	0.888
HMOTNOST PROFILU CELKEM				60.37	233.90
HMOTNOST CELKEM (kg)				294.27	

HLAVNÍ VÝZTUŽ - STYKOVÁNÍ HLAVNÍ VÝZTUŽE VĚNCŮ PŘESAHEM MIN.50Ø, STYKOVAT V JEDNOM MÍSTĚ MAX.1/2 VÝZTUŽE  
KRYTÍ HLAVNÍ VÝZTUŽE - VĚNCE - MIN.30mm  
U VĚNCŮ VENKU - MIN.40mm

BETON C25/30-XC1-CI 0.4-Dmax16-S3  
OCEL 10 505/R/

VYPRACOVAL: ING. MILAN PILEČEK	ZODP. PROJEKTANT: ING.ARCH. V.STRÁNSKÝ		
KRESLIL:	VEDOUČÍ ARCHITEKT: ING.ARCH. V.STRÁNSKÝ		
KRAJ : ÚSTECKÝ	OBEC: DĚČÍN IV - PODMOKLY	FORMÁT:	4 x A4
INVESTOR: STATUTÁRNÍ MĚSTO DĚČÍN, MÍROVÉ NÁMĚSTÍ 1175/5, DĚČÍN IV		DATUM:	05/2021
<b>Z O O D Ě Č Í N</b> <b>NOVOSTAVBA PAVILONU PRO PUMY</b> NA p.p.č. 426/1, k.ú.PODMOKLY		ÚČEL:	PROJEKT STAVBY
		Č. ZAK.:	1619-2/19
		Č. KOPIE:	MĚŘÍTKO: 1:10
VÝKRES VÝZTUŽE VĚNCŮ		Č. VÝKRESU:	<b>D.1.2.5</b>